



ИНСТРУКЦИЯ ПО МОНТАЖУ И ЭКСПЛУАТАЦИИ РАДИОКОДОВОЙ КЛАВИАТУРЫ KEYPAD

1. НАЗНАЧЕНИЕ

Радио клавиатура KeyPad, совместимая со встроенным и внешним приемниками DoorgHan, позволяет дистанционно управлять электронными устройствами. Радио команды подаются только после ввода последовательности цифр от 0 до 9, которые должны соответствовать коду доступа (PIN), заводские установки 0000. Если последовательность верная, то клавиатура издает короткий звук. Теперь Вы можете использовать 2 разных радиоканала, для управления двумя разными устройствами. Короткий звуковой сигнал звучит при любом нажатии клавиши. После первоначального нажатия клавиши, клавиатура активируется на 3 сек (светодиоды горят), в это время можно набрать PIN код для управления электронным устройством. По истечении этого времени клавиатура сама выключается (светодиоды гаснут) и необходимо снова нажать клавишу, чтобы ее активировать. Система позволяет максимум 8 нажатий клавиш перед тем, как включит состояние защиты на 3 мин. В этом состоянии не может быть введен код, а каждое нажатие клавиши генерирует сигнал ошибки (4 последовательных звука). Правильный PIN код может быть набран по истечении 3 мин.



Важно: Мы рекомендуем Вам после смены заводского PIN кода на индивидуальный, записать личный PIN код и хранить его в безопасном месте на случай необходимости.

2. ТЕХНИЧЕСКИЕ ХАРАКТЕРИСТИКИ

Частота сигнала	443 МГц
Электропитание	Два 3V литиевых элемента питания Maxell CR2032
Потребляемый ток	<2µA
Класс защиты	IP54
Диапазон рабочих температур	-20 °C +55 °C
Подсвечиваемая клавиатура со светодиодами	
Клавиши при нажатии издают звук	
2 радиоканала, от 1-го до 8-ми символьного кода доступа (PIN)	
1 прямая команда	

3. МОНТАЖ

1. Откройте поворотную крышку клавиатуры
2. Снимите накладную пластину кнопочной панели
3. Открутите четыре самореза и снимите верхний корпус радиокодовой клавиатуры.
4. Прислоните нижний корпус клавиатуры к стене в месте предполагаемой установки, разметьте 4 места для отверстий крепления клавиатуры.
5. Просверлите 4 отверстия и закрепите нижний корпус клавиатуры.
6. Соберите радиокодовую клавиатуру в обратном порядке.

4. ПРОГРАММИРОВАНИЕ

1. Изменение PIN (заводская установка «0000»)

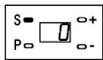
Нажмите * и # одновременно и удерживайте их 5 секунд, светодиоды подсветки начнут мигать, введите старый PIN код и нажмите #. Мигание светодиодов ускорится, наберите новый код от 1=го до 8=ми символов) и нажмите #, светодиоды будут гореть постоянно, а потом погаснут. PIN код изменен.

2. Удаление всех кодов (восстановить заводские значения PIN кода).

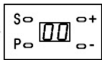
Нажмите * и # одновременно и удерживайте их 5 секунд, светодиоды подсветки начнут мигать, нажмите и удерживайте кнопку SW1 на оборотной стороне платы управления клавиатуры до тех пор, пока светодиоды не погаснут. PIN-код восстановился на заводской «0000».

5. ЗАПИСЬ КОДА РАДИОКОДОВОЙ КЛАВИАТУРЫ В ПРИЕМНИК

Возможна запись двух кодов клавиатуры: во встроенный приемник DoorgHan (в приводах Sectional) и внешний приемник DHRE=2. Для того чтобы записать код клавиатуры во встроенный приемник DoorgHan необходимо:

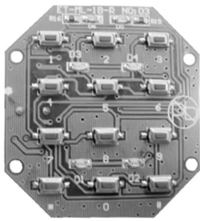


Нажмите "S"

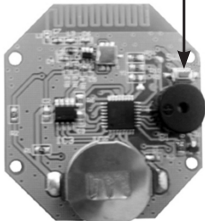


"0" Появится в левой части дисплея и сразу исчезнет.

Введите PIN код и нажмите (* или #)



Лицевая сторона радиокодовой клавиатуры



Оборотная сторона радиокодовой клавиатуры

Для записи радиокодовой клавиатуры во внешний приемник DHRE=2:

Подключите контакты управления электроприводом к выходам радиоприемника. Для записи PIN кода клавиатуры (кнопка *) нажмите кнопку SW1 (запись кода), при этом загорится индикатор LED1 на приемнике. После этого введите PIN=код и нажмите *. Для записи PIN кода клавиатуры (кнопка #) нажмите кнопку SW2 (запись кода), при этом загорится индикатор LED1 на приемнике. После этого введите PIN=код и нажмите #. Для очистки памяти приемника нажмите и удерживайте кнопку SW1 или SW2 соответственно.

Примечание: Для управления первым устройством необходимо набрать PIN код на клавиатуре и нажать *. Для управления вторым устройством необходимо набрать PIN код на клавиатуре и нажать #. (PIN код для управления 1=ым и 2=ым устройствами одинаковый).

Компания "DoorgHan" благодарит Вас за приобретение нашей продукции. Мы надеемся, что Вы останетесь довольны качеством данного изделия. По вопросам приобретения, дистрибьюции и технического обслуживания обращайтесь в офисы региональных представителей или центральный офис компании по адресу:

Россия, 143002 Московская обл., Одинцовский район, с. Акулово, ул. Новая, д. 120
Тел: +7 (495) 933-2400, 981-1133
E-mail: Info@doorhan.ru
www.doorhan.ru



EC DECLARATION OF CONFORMITY

We: DoorHan Europe s.r.o.

Boženy Němcové 1689, 43201 Kadan, Ceska Respublika Herewith declare under sole responsibility that:

- Declares that:
The device model Keypad
- complies with the essential safety requirements of the following directives:
73/23/EEC and subsequent amendment 93/68/EEC
89/336/EEC and subsequent amendment 92/31/EEC and 93/68/EEC

Additional note:

These products have undergone tests in a typical uniform configuration (all products manufactured by DoorHan Europe s.r.o.)

01/03/2010

Mikhail Kiselev

Managing Director

Date signature

DoorHan Europe s.r.o.
Boženy Němcové 1689, 432 01 KADAŇ
IČ: 27305619

1. TECHNICAL DATA

Friquency	443 Mrц
Battery	2x3V CR2032
Current	<2μA
Class IP	IP54
Temperature range	-40 °C +50 °C
Installation type	On the surface

2. INSTALLATION

1. Remove the button panel with a screw driver.
2. Screw out the screws and remove the upper housing and the button sheet.
3. Put the base housing against the selected location on the wall and make marks on the wall though the installation holes with a pencil. Drill holes of 3mm for wood or 5mm for masonry.
4. Install the base housing to the wall. Reinstall the button sheet and the upper housing, and screw it securely to the base housing. To avoid cracking the plastic housing, do not over tighten.
5. Reinstall the button panel to the upper housing putting the locking pins of the upper cover into the holes of the bottom plate, then push the upper side of the cover to lock with the bottom plate.

3. BATTERY

2x3V battery, maxell CR2032

The power of the 2 pieces 3V battery should last at least 1 year. As long as the power is adequate, the keypad will light up and will active the operator when the code and button # are pressed. Replace the battery when the light is dim. Replacing battery: repeat Step1 & 2 of installation procedure. Remove the screws on the CONTROL BOARD and take it out of the base housing. Replace the batteries behind the control board with 2 new ones.

4. OPERATING

If the opener's control channel is set at 1, enter your code and then press Key #; If the opener's control channel is set at 2, enter your code and then press Key *. The door will now move.

5. PROGRAMMING - CODE

The original code is "0000".

It can be reset to be any code with minimum 1 figure and maximum 8 figures. For example, the code can be "8", or "55667788". There can be more than 100 million possible combinations.

- CODE RESETING

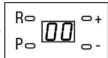
Press both Key "*" and Key "#" for about 5 seconds till the red light flashes slowly. Input the former code and press Key "#", the red light will flash quickly. Now input the new code and press Key "#", the red light will be on for 2 seconds and then go off. Now the code has been reset.

- PROGRAMMING

For programming use actual manual of the gate opener's receiver.



Press "S"



"0" will be shown on the left side of the display, and disappears immediately

Then enter the code and press key «*» or «#»

6. INITIAL CODE

If you have forgotten your code, you can follow the below instruction to get the initial code.

Repeat installation Steps 1 & 2 to get out the control board. Press both Key "*" and Key "#" till the red light flashes. Then press and hold Key SW1 on the back of the control board till the light goes off. Now the code is the initial code "0000".

